



ОТКРЫТАЯ БЕТОННАЯ КРОВЛЯ

СИСТЕМА ГИДРОИЗОЛЯЦИИ НА ОСНОВЕ HYPERDESMO.

А. ОБЩИЕ УСЛОВИЯ.

ОБОРУДОВАНИЕ.

Для процесса нанесения материалов требуется следующее:

- защитная одежда: защитная униформа и перчатки.
- оборудование: низкооборотный миксер 1 кВт, 400-500 об/мин и подходящая по размеру ёмкость.
- инструменты: валик, резиновая швабра или аппарат безвоздушного распыления.

Б. ПОГОДНЫЕ УСЛОВИЯ.

Нанесение должно проходить при температуре от 5°C до 35°C. Не наносить во время любых осадков (дождь, снег). Избегать условий достижения точки росы. Относительная влажность должна быть не более 95%, и температура поверхности должна быть как минимум на 3°C выше измерения температуры точки росы.

Если температура выше 35°C, необходимо следовать следующим рекомендациям:

1. Хранить материалы в прохладном помещении, избегая прямых солнечных лучей.
2. Инструменты должны храниться сухими и в прохладном месте.
3. Старайтесь избегать нанесения в самые жаркие часы дня.

В. МАТЕРИАЛЫ ДЛЯ СИСТЕМЫ.

1. Праймер: MICROSEALER-50 или AQUASMART-DUR.
2. Герметик: HYPERSEAL-Expert-150.
3. Мастика, основной слой: HYPERDESMO-CLASSIC.
4. Защитный лак, верхний слой: HYPERDESMO-ADY-E.

Г. ПОДГОТОВКА ОСНОВАНИЯ.

Корректная подготовка поверхности крайне важна для полной адгезии и успешного нанесения.

1. Для аппликации на свежий бетон или на новое цементное основание необходимо прождать не менее 28 дней перед нанесением.
2. Основание должно быть чистым, очищенным от всех отшелушивающихся частиц. Следы загрязнений от масла, маслянистых веществ или химикатов требуется удалить с помощью подходящих моющих, чистящих и обезжиривающих средств.
3. Основание должно быть ровным, все неровности должны быть устранены. В случае необходимости, основание можно обработать специальным механическим оборудованием для достижения необходимого результата.
4. Основание должно быть очищено от пыли. Рекомендуется обработать поверхность вакуумом и/или водой под высоким давлением.
5. Нанесение праймера допускается на еще влажное основание. При этом любая вода и застойные лужи должны быть устранены.

Д. НАНЕСЕНИЕ ПРАЙМЕРА (ГРУНТОВКИ).

Праймер: MICROSEAL-50 или AQUASMART-DUR.

1. **MICROSEALER-50** – это полиуретановый праймер низкой вязкости. Данный праймер подходит для пористых оснований. Праймер MICROSEALER-50 проникает в основание, стабилизируя и укрепляя его в глубине. Стандартное нанесение производится всего в один слой с расходом 0.200 кг/м².

После нанесения MICROSEALER-50 вам необходимо прождать 12 часов и затем наносить основную мембрану. Учитывайте, что нанесение основной мембраны должно произойти не позднее, чем в течение 7 дней после нанесения праймера.



2. **AQUASMART-DUR** – это эпоксидный праймер средней вязкости. Данный праймер отлично подходит для непористого основания. Праймер AQUASMART-DUR создает на поверхности тонкую пленку, укрепляя основание и улучшая адгезию. Стандартное нанесение производится всего в один слой с расходом 0.200 кг/м².

После нанесения AQUASMART-DUR необходимо прождать не менее 12 часов, чтобы наносить основную мембрану. Учитывайте, что нанесение основной мембраны должно произойти не позднее, чем в течение 48 часов после нанесения праймера AQUASMART-DUR.

Для создания барьера против негативного давления воды, увеличьте общий расход праймера AQUASMART-DUR до 0.500 кг/м² (минимум) в 3 последовательных слоя. Расход указан в totale на все слои.



Оба праймера могут быть нанесены валиком или автоматом безвоздушного распыления.

Примечания:

1. Если между нанесением праймера и основной мембраны прошел дождь, то необходимо повторно нанести еще один слой праймера.
2. В ассортименте компании присутствуют различные праймеры для разных поверхностей, особых погодных условий и случаев.
3. Для более детальной информации по подготовке основания, пожалуйста, свяжитесь с командой технической поддержки.

Е. СОЕДИНЕНИЯ, ШВЫ И ВНУТРЕННИЕ УГЛЫ.

Конструкционные швы, трещины, внутренние углы должны быть обработаны полиуретановым герметиком HYPERSEAL-Expert-150 или HYPERSEAL-25LM-S.



Нанесение HYPERSEAL-25LM-S

Ж. ГИДРОИЗОЛЯЦИОННАЯ МЕМБРАНА

Нанесение **HYPERDESMO-CLASSIC** в два последовательных слоя с общим минимальным расходом на оба слоя 1.7 кг/м².

Вышеуказанное количество HYPERDESMO-Classic может быть нанесено в один слой, но при условии, что к HYPERDESMO-Classic будет добавлен акселератор ACCELERATOR-3000A. Соотношение для смешивания: 0.500 кг ACCELERATOR-3000A на каждые 25 кг HYPERDESMO-CLASSIC.

Примечание: добавление акселератора укорачивает период полимеризации материала (как после нанесения мастики на поверхность, так и рабочее время в процессе нанесения, когда жидкая мастика ещё находится в рабочей ёмкости).

Нанесение мастики может быть осуществлено при помощи валика, зубчатого шпателя, резиновой швабры, или при помощи автомата безвоздушного распыления.



Нанесение HYPERDESMO-CLASSIC

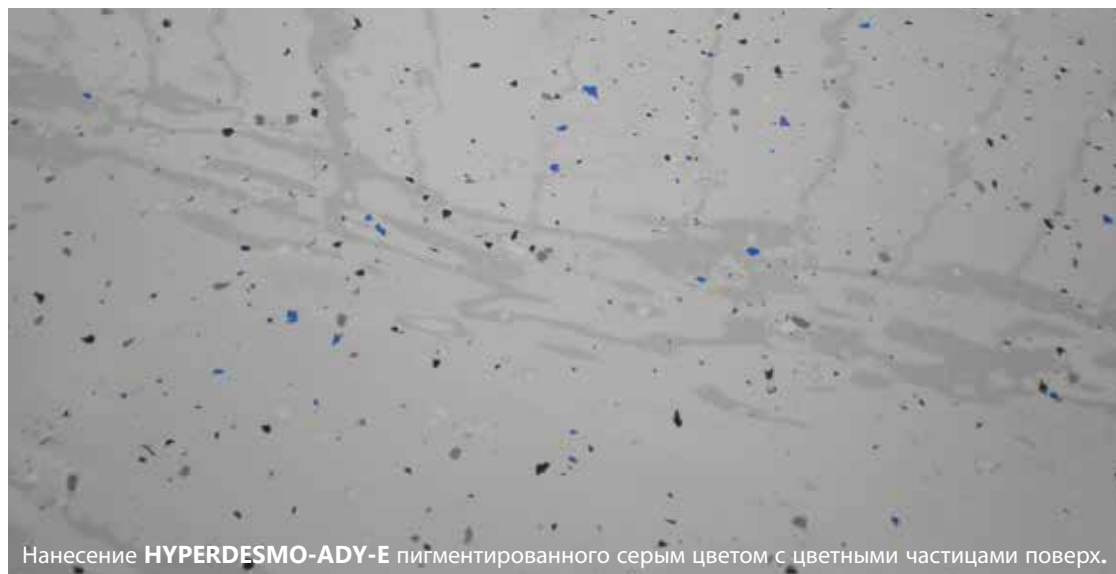
3. ВЕРХНИЙ СЛОЙ.

Нанесение **HYPERDESMO-ADY-E (Neutral)** необходимо для защиты от истирания, повреждений, царапин, а также для защиты цвета поверхности. Имея почти прозрачную текстуру, защитный лак HYPERDESMO-ADY-E (Neutral) может быть пигментирован для достижения любого желаемого цвета. Общий расход HYPERDESMO-ADY-E должен составить 0.300 кг/м² в totale из двух последовательных слоев, нанесенных поверх хорошо полимеризованного HYPERDESMO-Classic. Для повышения антискользящих свойств, износоустойчивости и абразивоустойчивости покрытия можно применить присыпку сухим фракционированным кварцевым песком между слоями, которая производится по свеженанесенному нижнему слою материала.

В качестве декоративного решения, цветные частицы могут быть рассыпаны поверх свеженанесенного первого слоя HYPERDESMO ADY-E, пигментированного желаемым цветом. Когда первый слой HYPERDESMO ADY-E полимеризован, можно наносить второй слой прозрачным HYPERDESMO ADY-E.



Нанесение **HYPERDESMO-ADY-E (Neutral)**



Нанесение **HYPERDESMO-ADY-E** пигментированного серым цветом с цветными частицами поверх.

И. ОЧИЩЕНИЕ.

Инструменты и оборудование должны быть сразу очищены при помощи SOLVENT-01. Для очищения AQUASMART-DUR используется вода.

Инструменты, использовавшиеся для нанесения AQUASMART-DUR, не должны быть использованы повторно для нанесения HYPERDESMO-Classic или HYPERDESMO-ADY-E.

К. МЕРЫ ПРЕДОСТОРОЖНОСТИ.

Пожалуйста, ознакомьтесь с Листом Безопасности (SDS, safety data sheet) и Техническим Листом (TDS, technical data sheet), соответствующим данному материалу.

Данный метод нанесения предложен компанией ALCHIMICA как рекомендация «общего направления» для системы гидроизоляции открытой бетонной кровли. Для более детальной технической консультации и уточнений при особенностях проекта, пожалуйста, свяжитесь с технической поддержкой : alchimica@alchimica.com.

Альтернативные методы нанесения гидроизоляции HYPERDESMO должны быть предоставлены компании ALCHIMICA для утверждения. Компания ALCHIMICA не берет на себя ответственность за качество достигнутого результата в случае, если указанный выше метод применялся с измененными условиями.

МАТЕРИАЛЫ

AQUASMART-DUR



MICROSEALER-50



HYPERSEAL-EXPERT-150



HYPERDESMO-CLASSIC



HYPERDESMO-ADY-E

